

GENERAL ASSEMBLY 2017

ASSEMBLÉE
GÉNÉRALE
2017



Federation for **ED**ucation in **EU**rope
Fédération Européenne Des Ecoles

LISBON-LISBONNE-PORTUGAL

Thursday 16 & Friday 17 March 2017 - Jeudi 16 et Vendredi 17 Mars 2017

www.fede.education

LISBON/LISBONNE (Portugal)



CONTENTS

SOMMAIRE



CONTENTS SOMMAIRE

p.2..... Editorial
Edito

p.4..... Lisbon
Lisbonne

P.6..... Programme
Programme

p.6..... Thursday 16 March
Jeudi 16 Mars

p.8..... Friday 17 March
Vendredi 17 Mars

p.10..... Presentation of the Commissions
Présentation des Commissions

p.12..... Proxy Vote Form
Délégation de pouvoir

p.13..... Registration Form
Bulletin d'inscription

EDITORIAL EDITO



Lisbon in Spring... How pleasant it will be to join together in Portugal on March 16th and 17th for our 2017 FEDE General Assembly.

During those two days we will work on the FEDE of the future, the one that we want to build together: one built upon the initiatives of its members, one that places employment and pedagogical excellence at the heart of its project, one that ventures out and allows others to do so, one that believes in busi-

nesses, one that federates and brings people together.

We will be working with the 2017 Great Witness on the theme of "The Entrepreneur", with the aim of transmitting to our youth the energy that drives us and to boost employment.

We wish above all that these two days serve as a great occasion for exchanges and to establish partnerships between schools: to initiate bilateral agreements, to establish educational cooperation initiatives, that opportunities for mobility (students and professors) develop further thanks to the FEDE mobility program.

My dear colleagues, I invite you to participate and have your teams attend this important event in our Federation's life.

I look forward to meeting you, seeing you all again, working together and sharing a delightful time with each one of you in the heart of Lisbon, a European city filled with history and modernity, culture and openness, traditions and cultural fusions.

Lisbonne au printemps... Quoi de plus agréable que de se retrouver au Portugal tous ensemble les 16 et 17 mars prochains pour notre Assemblée Générale FEDE 2017.

Nous travaillerons durant ces deux journées sur la FEDE de l'avenir, celle que nous voulons construire ensemble : celle qui s'appuie sur les initiatives de ses membres, celle qui place l'emploi et l'excellence pédagogique au cœur de son projet, celle qui entreprend et qui permet d'entreprendre, celle qui croit en les entreprises, celle qui fédère et qui rassemble.

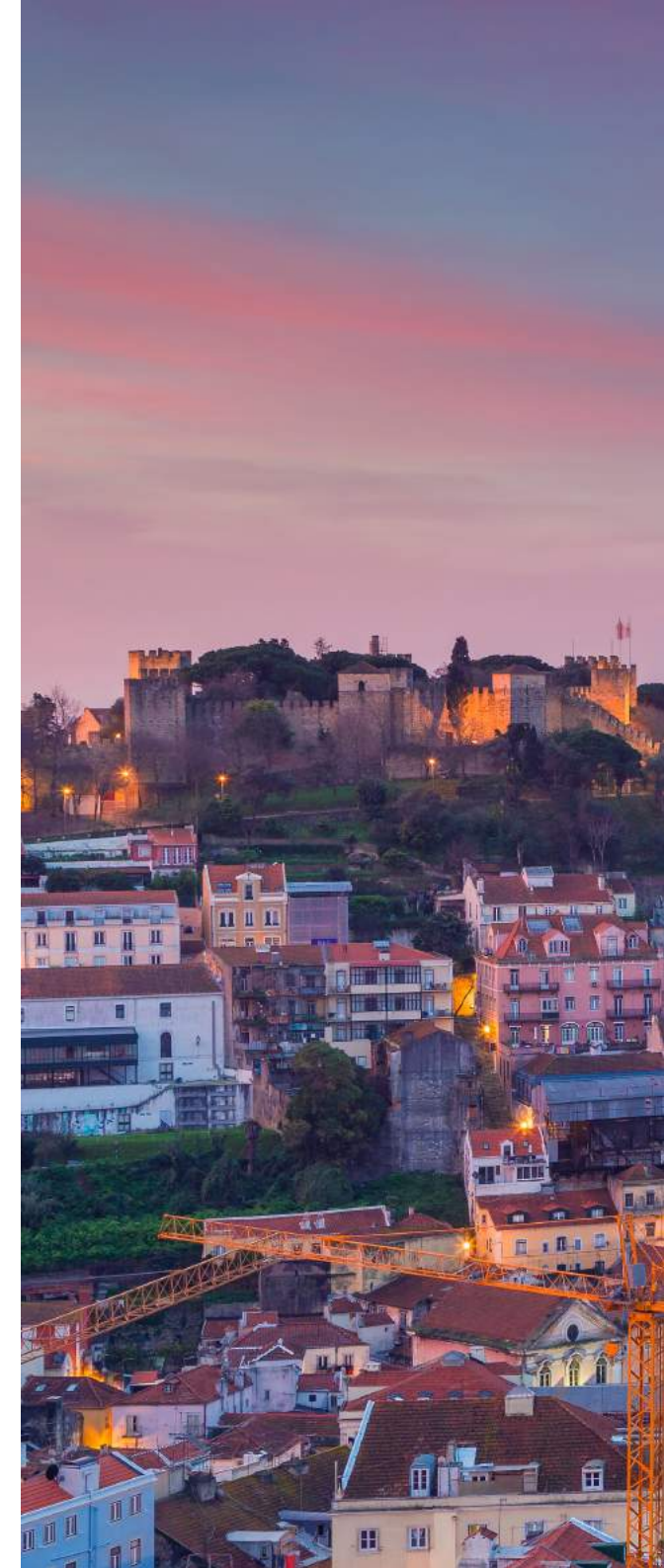
Nous réfléchirons avec le Grand Témoin 2017 sur la thématique de l'Entrepreneur afin de transmettre à nos jeunes l'énergie qui nous anime et booster l'emploi.

Nous souhaitons que ces 2 jours de travail soient avant tout un grand moment d'échanges et de partenariats entre écoles : que des accords bilatéraux se créent, que des coopérations pédagogiques se nouent, que des mobilités (étudiantes et professorales) se développent encore davantage grâce au programme de mobilité FEDEmobility.

Mes chères consœurs, mes chers confrères, je vous invite à participer et à faire venir vos équipes à ce moment important de la vie de notre Fédération.

Je me réjouis de pouvoir vous rencontrer, vous revoir, travailler ensemble et partager un moment de convivialité avec chacun d'entre vous au cœur de Lisbonne, ville européenne d'histoire et de modernité, de culture et d'ouverture, de traditions et de métis-sages.

Claude VIVIER LE GOT
Chairwoman
Présidente de la FEDE





GREETINGS FROM

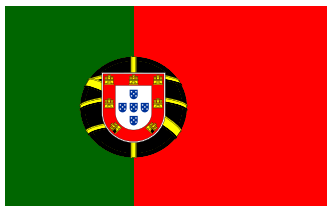
★

Lisbon
Portugal



LISBON is WAITING for YOU

Lisbonne vous attend !



Lisbon is a city of history with multiple cultural influences, of culture and modernity. It is a city best explored on foot in order to be astonished by a thousand years of history; to discover its authentic charms down a winding alleyway, lulled by melancholy-infused Fado tunes.

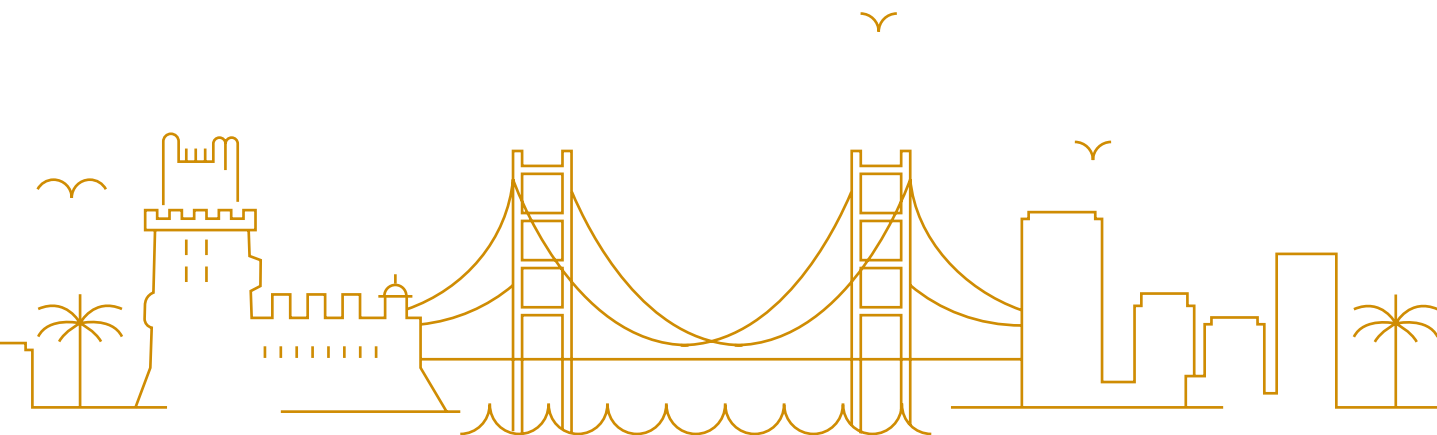
A city of seven hills, the Portuguese capital has drastically changed: architectural renewal, the growing cultural influence of its museums and heritage, and, the emergence of places for contemporary creations.

Discovering Lisbon, is also synonymous with getting lost while wandering around its narrow streets in its historical neighborhoods, tasting the famous pasteis de nata (a traditional Portuguese pastry), riding its tramways from a different era and enjoying, from the heights of its miradouros, a splendid panoramic view of the city and the Tagus River. In the evening, as the sun sets, when restaurant terraces start filling up, when the lights of the bars light up again, when the small streets of Bairro Alto come alive with activities, it is another face of Lisbon that is revealed – that of a young, dynamic and lively European capital. An effervescent city.

Lisbonne, ville d'histoire et de métissages, de culture et de modernité. Lisbonne s'apprécie à pied pour se laisser éblouir par mille ans d'histoire. Pour découvrir, au détour d'une ruelle, ses charmes authentiques, bercés par la mélancolie du Fado.

Ville aux 7 collines, la capitale portugaise s'est métamorphosée : renouveau architectural, rayonnement culturel de ses musées et de son patrimoine, émergence de lieux de création contemporaine.

Découvrir Lisbonne, c'est aussi se perdre dans les rues étroites de ses quartiers historiques, goûter les fameuses pasteis de nata (une pâtisserie traditionnelle portugaise), emprunter ses tramways d'un autre âge et profiter, en haut des miradouros, d'un panorama splendide sur la ville et sur le Tage qui la traverse. Et le soir venu, au coucher du soleil, quand les terrasses des restaurants se remplissent, quand les lumières de ses bars se rallument, quand les petites rues du Bairro Alto s'animent, c'est un autre visage de Lisbonne qui se révèle : celui d'une capitale européenne jeune, dynamique et animée. Une ville en effervescence.



Official Carrier



A STAR ALLIANCE MEMBER

Event code / code pour l'évènement :

IT17TPCG39

*TAP Portugal offers a special discount to the participants of the FEDE General Assembly, who make their flight booking and buy their ticket exclusively through TAP's website. To make the booking, follow these steps : go to www.flytap.com select flights and dates insert the event code : IT17TPCG39 in the Promotion/Congress Code Box, located on the left side of the webpage

*La FEDE a négocié pour les participants de l'Assemblée Générale jusqu'à 20% de remise sur le prix du billet d'avion pour rejoindre Lisbonne.

Ce tarif est applicable sur les vols TAP achetés exclusivement sur le site : www.flytap.com en indiquant en fin de commande le code congrès : IT17TPCG39



PROGRAMME Thursday 16 March / Jeudi 16 Mars



i
14:00 - 17:30
Workshops

The workshops will be held as roundtables open to everyone according to their professional concerns.

Des ateliers seront proposés, sous forme de tables rondes ouvertes à tous selon ses préoccupations professionnelles.

14h00 - 15h00
Evolution des référentiels FEDE
Animé par Maxime GIOANNINI et Jean-Jacques BRACONNIER

Atelier "L'Observatoire européen des Métiers et des Entreprises"
Animé par Salima ZUBER

15h00 - 16h00
La sécurité et la prévention dans les écoles et centres de formation
Animé par Michel LEPOIX

Atelier "Dual Degree"
Animé par Jean-Louis BISCHOFF et Olivier PEROTTO

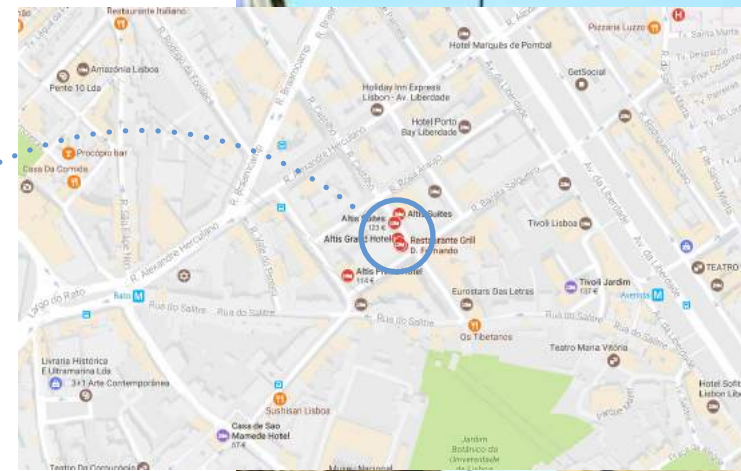
16h00 - 16h30 ☕ Pause café

16h30 - 17h30
Atelier : Dynamiser la communication vers les étudiants
Animé par Olivier PEROTTO et Thomas PRADET



ALTIS GRAND HOTEL

R. Castilho 11, 1269-072 Lisboa, Portugal
+351 21 310 6000



The General Assembly of the FEDE will be held at the ALTIS GRAND HOTEL *****
L'Assemblée Générale de la FEDE se tiendra à l'hôtel : ALTIS GRAND HOTEL *****

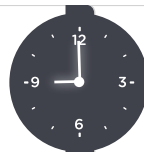


PROGRAMME Friday 17 March / Vendredi 17 Mars



9:00 - 9:15

Opening of the General Assembly Secretariat



9h00 - 9h15

Ouverture du secrétariat de l'Assemblée Générale



9:15

Opening of the General Assembly work sessions
Ouverture des travaux de l'Assemblée Générale

09:15 - 09:30

Opening of the Assembly

Welcome speech by Claude VIVIER LE GOT,
Chairwoman

09:30 - 09:50

Activity report and Moral report

by Jean-Luc COLLET, General Secretary

09:50 - 10:20

2016 Financial report and 2017 Budget

by Pascal COMTE, Treasurer and Guy HERGOTT,
FEDE Financial Administration Officer

10:20 - 10:30

Admissions of new schools and disenrollments

by Maxime GIOANNINI, General Manager



09h15 - 09h30

Ouverture de l'Assemblée

Allocation de bienvenue de Claude VIVIER LE GOT
Présidente

09h30 - 09h50

Compte-rendu d'activité et rapport moral

par Jean-Luc COLLET, Secrétaire Général

09h50 - 10h20

Rapport financier 2016 et Budget 2017

par Pascal COMTE, Trésorier et Guy HERGOTT,
Chargé de l'administration financière de la FEDE

10h20 - 10h30

Admissions des nouvelles écoles et radiations

par Maxime GIOANNINI, Délégué Général



10:30 - 11:00

Coffee Break/Pause café

11:00 - 11:45

2017-2019 FEDE Projects

by Claude VIVIER LE GOT, Chairwoman

- New communication media
- International development - FEDE Mobility
- Research Institute - Dual Degree
- Partnerships

11:45 - 12:45

**Conference: Education, Religion and Companies
Debate with the audience**

by Prof. Jean-Louis BISCHOFF, PhD Philosophy

12:45 - 13:00

General Assembly Closing Remarks

by Claude VIVIER LE GOT, Chairwoman



11h00 - 11h45

Projets FEDE 2017-2019

par Claude VIVIER LE GOT, Présidente

- Nouveaux supports de communication
- Développement international - FEDE Mobility
- Institut de recherche - Dual Degree
- Partenariats

11h45 - 12h45

**Conférence : Education, faits religieux et entreprises
Débat avec la salle**

par le Pr Jean-Louis BISCHOFF, Docteur en Philosophie

12h45 - 13h00

Discours de clôture de l'Assemblée Générale

par Claude VIVIER LE GOT, Présidente



13:00 - 15:00

Shared sit-down lunch
Déjeuner assis en commun



15:00-18:00 Highlights of the day

Dominique AMIRAULT
President, FEEF
(Federation of Entrepreneurs and
Companies of France)

**"The FEDE, Businesses and Youth
Employment."**

16:30 - 17:30
Discussion with members

17:30 - 18:00
**Launch of the European Careers
and Trades Observatory**
by Claude VIVIER LE GOT and
Dominique AMIRAULT



15h00-18h00 : Temps fort de la journée

Dominique AMIRAULT
Président de la FEEF
(Fédération des Entrepreneurs et
Entreprises de France)

"LA FEDE, les Entreprises et l'emploi des jeunes"

16h30 - 17h30
Discussion avec les adhérents

17h30 - 18h00
**Lancement de l'Observatoire européen des
Métiers et des Entreprises**
par Claude VIVIER LE GOT et
Dominique AMIRAULT

Closing speech of the Congress: 18:00
Discours de clôture du Congrès : 18h00



20:30 - midnight and beyond
Let FEDE surprise you!

FEDE Gala Evening in Lisbon...
Dinner, music and dancing held at a
secret venue, one which contributes
to the charm of Lisbon and which
will be revealed during the Assem-
bly.



20h30 - minuit et ++
Laissez-vous surprendre par la FEDE !

**Soirée de Gala de la FEDE au cœur de
Lisbonne...** Dîner, musique, danse
dans un lieu tenu secret, qui fait le
charme de Lisbonne et qui sera révélé
lors de l'Assemblée.



GREAT WITNESS GRAND TÉMOIN

Friday 17 March
Vendredi 17 Mars





PRESENTATION OF THE COMMISSIONS

FEDE has created 9 working Commissions, open and accessible to all of the members, according to the commitments of the 2015-2019 programme presented during the 2015 General Assembly in Lausanne.

The Executive Council, on 9 July 2015, unanimously decided to appoint a reference member for each commission created.

During the General Assembly in Lisbon, the Commissions will present the current projects and the main areas of focus for 2017.

■ **Mobility Commission** (European and international mobility, fundraising and funding, scholarships)
Current members: Jean-Jacques POULAIN, Alain BOSS, Pierre BOUVIER

■ **Research and Development Commission** (FEDE diplomas and examinations, certifications and labels, scientific research and publications council, recognition of diplomas)
Current members: Denis DUMONT, Rinaldo ROSSO, Jocelyne CHELIN, Aurel ARDELEAN, Stéphanie NUSS, Marie-José LOWE, Catherine OTHABURU

■ **International Relations Commission** (relations with FEDE branches, with members, partners, strengthening multilingualism)
Current members: Alain BOSS, Jean-Claude ABBONDANZA, Salvador CINTADO PASTOR, Aurel ARDELEAN, Marie-José LOWE, Rinaldo ROSSO

■ **Institutional Relations Commission** (relations with the Ministries of Education and Vocational Training, Chambers and Trade Union and Employer Federations, Embassies and Consulates, Erasmus and Campus France, Council of Europe...)
Current members: Patrick ROUX, Thierry ANDRIEUX, Rinaldo ROSSO

■ **Marketing and Communication Commission** (website, Education fairs, corporate identity, FEDE trademark, advertising and public relations, social networks...)
Current members: Stéphanie NUSS, Jean-Claude ABBONDANZA, Thierry ANDRIEUX, Alain BOSS

■ **New Ideas Commission** (promoting individual initiatives, channeling the ideas of the members towards the commissions)
Current members: Jean-Luc COLLET

■ **FEDE Mundus Associated Countries** (non-EU FEDE member countries)
Current members: Jean-Claude ABBONDANZA, Salvador CINTADO PASTOR, Farhang GHASSEMI

■ **FEDE Alumni Commission** (bringing together former students)
Current members: Thierry ANDRIEUX, Jocelyne CHELIN

■ **Human Rights Commission**
Current members: Farhang GHASSEMI, Rinaldo ROSSO

La FEDE a procédé à la création de 9 Commissions de travail, ouvertes et accessibles à tous les membres, conformément aux engagements du programme 2015-2019 présenté lors de l'Assemblée Générale 2015, à Lausanne.

Le Conseil Exécutif, en date du 9 juillet 2015 a décidé à l'unanimité de nommer, pour chaque Commission, un référent.

Lors de l'Assemblée Générale de Lisbonne 2017, les commissions procéderont à la présentation des travaux en cours et des axes de travail de 2017.

La FEDE a procédé à la création de 9 Commissions de travail, ouvertes et accessibles à tous les membres

■ **Commission Mobility** (mobilité européenne et internationale, fundraising et subventions, bourse)
Membres actuels : Jean-Jacques POULAIN, Alain BOSS, Pierre BOUVIER

■ **Commission Recherche et Développement** (diplômes et examens FEDE, certificats et labels, conseil scientifique-recherche et publication, reconnaissance des diplômés)
Membres actuels : Denis DUMONT, Rinaldo ROSSO, Jocelyne CHELIN, Aurel ARDELEAN, Stéphanie NUSS, Marie-José LOWE, Catherine OTHABURU

■ **Commission Relations Internationales** (relations avec les antennes de la FEDE, avec les adhérents, les structures partenaires, renforcement du multilinguisme...)
Membres actuels : Alain BOSS, Jean-Claude ABBONDANZA, Salvador CINTADO PASTOR, Aurel ARDELEAN, Marie-José LOWE, Rinaldo ROSSO

■ **Commission Relations Institutionnelles** (relation avec les ministères de l'Éducation et de la Formation Professionnelle, les Chambres et Fédérations syndicales et patronales, Ambassades et Consulats, Erasmus et Campus France, Conseil de l'Europe...)
Membres actuels : Patrick ROUX, Thierry ANDRIEUX, Rinaldo ROSSO

■ **Commission Marketing et Communication** (site internet, salons de l'Éducation, charte graphique, marque FEDE, publicité et relations publiques, réseaux sociaux...)
Membres actuels : Stéphanie NUSS, Jean-Claude ABBONDANZA, Thierry ANDRIEUX, Alain BOSS

■ **Commission Idées Nouvelles** (favoriser les initiatives individuelles et redéployer vers les commissions toutes les idées des adhérents)
Membres actuels : Jean-Luc COLLET

■ **Commission FEDE Mundus Pays associés** (tous les pays hors Europe membres de la FEDE)
Membres actuels : Jean-Claude ABBONDANZA, Salvador CINTADO PASTOR, Farhang GHASSEMI

■ **Commission FEDE Alumni** (rassemblement des anciens étudiants)
Membres actuels : Thierry ANDRIEUX, Jocelyne CHELIN

■ **Commission Droits de l'Homme**
Membres actuels : Farhang GHASSEMI, Rinaldo ROSSO



Federation for **ED**ucation in **EU**rope
Fédération Européenne Des Ecoles

Proxy Vote Form

Délégation de pouvoir

Valid for the General Assembly
Lisbon, 17 March 2017

To be returned by email or by post before 10 March 2017 to:
Document à retourner par mail ou par courrier avant le 10 Mars 2017 à :

FEDE - 9 quai Tilsitt, CS 60216, 69288 LYON
CEDEX 02

mailbox@fededucation

I, the undersigned / Je soussigné

Representing the school / Représentant l'école.....

Address / Adresse.....

Country / Pays.....

Hereby delegate / Donne pouvoir à

to represent me and vote in my place for all the decisions of the FEDE General Assembly in Lisbon on 17 March 2017. "A member who cannot take part in the Assembly may be represented by another. However, the same person cannot represent more than three members". Article 12f-2 of the Statutes.

Please note that your signature needs to be preceded by the statement "Valid For Proxy".

Pour me représenter et voter en mes lieu et place pour toutes les décisions relatives à l'Assemblée Générale de la FEDE à Lisbonne le 17 mars 2017 « Le membre qui ne peut pas prendre part personnellement à l'Assemblée peut se faire représenter par un autre. Toutefois la même personne ne peut représenter plus de trois membres » article 12f-2 des statuts) Merci de faire précéder votre signature de la mention « Bon pour pouvoir »

Date and signature / Date et signature

Registration Form

Bulletin d'inscription

GENERAL ASSEMBLY / ASSEMBLEE GENERALE
THURSDAY 16 AND FRIDAY 17 MARCH 2017
DU JEUDI 16 ET VENDREDI 17 MARS 2017
LISBON

Altis Grand Hotel *****

R. Castilho 11, 1269-072 Lisboa, Portugal

+351 21 310 6000

RATES INCLUDE:

- Registration to attend the General Assembly
- Cocktails, Friday lunch and gala dinner
- Accommodation at the Altis Grand Hotel ***** (for 2 nights & breakfasts: the nights of Thursday 16th and Friday 17th of March 2017)*

TARIFS COMPRENANT :

- L'inscription à l'Assemblée Générale
- Cocktails, déjeuner et dîner de gala le vendredi
- Hébergement à l'Altis Grand Hotel ***** (pour 2 nuits avec petit-déjeuner : la nuit du jeudi 16 et la nuit du vendredi 17 mars 2017)*

*The price including accommodation is only valid until the 17th of February 2017. After that date, the registration amount will take into account the adjusted prices fixed by the hotel.

Le tarif comprenant l'hébergement n'est valable que jusqu'au 17 Février 2017. Après cette date, le montant de l'inscription tiendra compte des tarifs ajustés établis par l'hôtel.

	No. / Nb	FEE PER PERSON PRIX UNITAIRE	OVERALL FEE PRIX TOTAL
FEDE MEMBER			
ADHERENT FEDE (max 1 person)	390 €€
Accompanying person sharing the room Accompagnateur partageant la chambre	290€€
Spouse sharing the room and the dinner Conjoint partageant la chambre et le dîner	180€€
ADDITIONAL FEDE MEMBER			
ADHERENT FEDE SUPPLEMENTAIRE	490 €€
Accompanying person sharing the room Accompagnateur partageant la chambre	390€€
NON-FEDE MEMBERS IN ATTENDANCE			
VISITEUR NON ADHERENT FEDE	690 €€
Accompanying person sharing the room Accompagnateur partageant la chambre	590€€
REGISTRATION WITHOUT ACCOMMODATION INSCRIPTION SANS HEBERGEMENT	300€€
TOTAL€€

Extra accommodation Hébergement supplémentaire	Single Simple	No. / Nb	Twin Double	No. / Nb
Night + breakfast - Wednesday 15.03 Nuit + petit-déjeuner - Mercredi 15.03	140€	170€
Night + breakfast - Saturday 18.03 Nuit + petit-déjeuner - Samedi 18.03	140€	170€
TOTAL€€	

TOTAL ASSEMBLY / TOTAL ASSEMBLEE TOTAL EXTRA / TOTAL EXTRA	No. / Nb
GLOBAL	

Registration to be returned before 17 February 2017
FEDE 9 quai Tilsitt, CS 60216, 69288 LYON CEDEX 02
mailbox@fede.education

Inscription à nous retourner avant le 17 février 2017
FEDE 9 quai Tilsitt, CS 60216, 69288 LYON CEDEX 02
mailbox@fede.education

School / Ecole

Address / Adresse

Country / Pays

Tel / Tél.

Email

Name and function of the FEDE Member:
Nom et fonction du Membre FEDE :

Deadline for registration 17th of February / La date limite d'inscription est fixée au 17 Février 2017
Full payment or deposit 200 € per person by the 17th of February / Règlement complet ou acompte de
200€ par personne au 17 Février.

Please indicate below the names and positions of all the participants:
Merci d'indiquer ci-dessous les noms et les qualités de toutes les personnes participantes :

.....
.....
.....

Payment method: / Type de règlement :

- Check/Chèque no.: addressed to FEDE Amount:
 Bank transfer/Virement bancaire IBAN: CH 55 0483 5073 0853 6200 0 Amount:
BIC: CRESCHZZ12E

Attention : il n'y a pas de possibilité de régler directement sur place. No payment will be accepted on site.

Merci de faire précéder votre signature avec la mention « Bon pour accord »
The signature must be preceded by the mention "Agreed and signed"

Date, stamp and signature / Date, tampon et signature



Federation for **ED**ucation in **EU**rope
Fédération Européenne Des Ecoles

To be returned by email or by post before
17 February 2017 to:
FEDE - 9 quai Tilsitt, CS 60216, 69288
LYON CEDEX 02
mailbox@fede.education

Document à retourner par scan et mail ou
par courrier avant le 17 Février 2017 à :
FEDE 9 quai Tilsitt, CS 60216, 69288 LYON
CEDEX 02
mailbox@fede.education

www.fede.education