

COM'ART

www.comart-design.com



com/art



Fondée en 2011 par des professionnels du métier des arts appliqués et forte d'une équipe pédagogique constituée de spécialistes de leur secteur, l'école permet aux étudiants de se former aux métiers du design : **communication visuelle, architecture d'intérieur, design produit, décoration d'intérieur, production multimédia (3D – vidéo – motion – web – infographie).**

L'école propose plusieurs voies d'accès : **formation initiale, alternance (contrats de professionnalisation ou d'apprentissage), formation continue (CIF/CPF), VAE.**

La localisation en plein cœur de Paris de cette école à taille humaine, l'équipement informatique, le suivi personnalisé, toutes les conditions sont réunies pour permettre à chacun d'atteindre son objectif professionnel.

La FEDE est une OING – Organisation Internationale Non Gouvernementale, institution supranationale, créée en 1963 et dotée du statut participatif et dotée du statut participatif auprès du Conseil de l'Europe.

Elle fédère **un réseau international de plus de 500 établissements** d'enseignement supérieur et professionnel, dans 35 pays et sur 4 continents qui partagent un projet commun d'excellence académique, d'innovation pédagogique, de recherche scientifique et d'ouverture au monde.

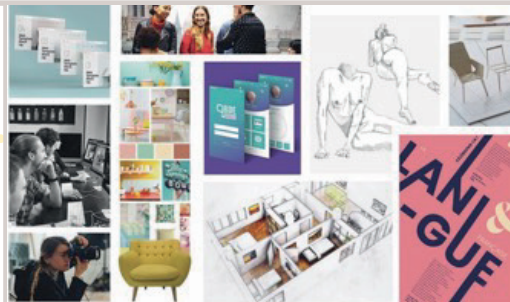
La FEDE délivre 150 diplômes européens accessibles en anglais et en langue nationale, du Foundation Degree, Bachelor européen, Mastère européen jusqu'au DBA Doctorate of Business Administration. La FEDE compte **un réseau international de plus de 180 000 diplômés.**



FILIÈRES ET DIPLÔMES

Formations et certificats proposés par l'école

- Prépa Design & arts appliqués
- Bachelor Concepteur graphique – Communication visuelle Niveau 5 (EU)
- Graphiste – Concepteur Niveau 6 (EU)
- Mastère direction artistique en communication visuelle
- Infographie – PAO
- Webdesign UX-UI Design
- Designer en architecture d'intérieur - Niveau 6 (EU)
- Bachelor décoration d'intérieur
- Formation Design Produit Objet et Mobilier
- Bachelor Animation 3D
- Montage Vidéo effets spéciaux
- Motion Design



LANGUES D'ENSEIGNEMENT
Français

i INFOS PRATIQUES

15 rue du Louvre
75001 Paris
FRANCE

+33 (0)1 83 96 86 86
contact@comart-design.com



📍 INFOS RÉGION

Transports
Train : H, L, N
RER : A, B, D
Métro : 3, 9
Bus : 38, 52, 68, 74, 85

Tourisme
www.parisinfo.com

Collectivités
<https://bit.ly/33e8Uoq>

Patrimoines Remarquables
whc.unesco.org/fr/list/600
Tour Eiffel
Cathédrale Notre -Dame de Paris
Paris Saint Germain FC (PSG) : www.psg.fr

Sport dans la région
www.paris.fr/ou-faire-du-sport

LES + DE L'ÉCOLE

- Cours en initiale et en alternance
- Ecole à taille humaine
- Locaux modernes et équipement high tech

% CHIFFRES CLÉS

Date de création : 2011
300 étudiants par an

COM'ART
www.comart-design.com



Founded in 2011 by professionals in the field of applied arts and with a teaching team made up of specialists in their sector, the school enables students to train for design professions: **visual communication, interior architecture, product design, interior decoration, multimedia production (3D - video - motion - web - computer graphics).**

The school offers several access routes: classical training (full-time), block release training (professionalization or apprenticeship contracts), professional education (CIF/CPF), VAE.

The location in the heart of Paris of this school on a human scale, the computer equipment, the personalised follow-up, all the conditions are met to allow each student to reach their professional objective.

The FEDE is an INGO International Non-Governmental Organisation and a supranational institution that was created in 1963, which is endowed with participatory status with the Council of Europe.

It federates an international network comprised of over 500 higher and professional education institutions in 35 countries across 4 continents, which share a common project that is hinged on academic excellence, pedagogical innovation, scientific research and openness to the world.

The FEDE delivers 90 European degrees that are available in English and in the national language, from the Foundation Degree, the European Bachelor's Degree, the European Master's Degree to the DBA Doctorate of Business Administration. The FEDE counts an international network of over 180 000 alumni.



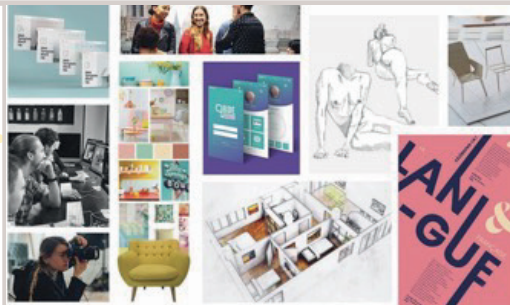
PROGRAMMES AND DEGREES

Programs and certificates proposed by the school

- Design & applied arts preparatory course
- Bachelor's Graphic Designer - Visual Communication Level 5 (EU)
- Graphic designer - Level 6 (EU)
- Master's in artistic direction in visual communication
- Computer graphics - DTP
- Web design UX/UI Design

- Interior Design - Level 6 (EU)
- Bachelor's in Interior Design
- Training Design Product Object and Furniture

- Bachelor's in 3D Animation
- Special effects video editing
- Motion Design



TEACHING LANGUAGES
French

PRACTICAL INFOS

15 rue du Louvre
75001 Paris
FRANCE

+33 (0)1 83 96 86 86
contact@comart-design.com



INFORMATION ON THE LOCAL AREA

Transports
Train : H, L, N - RER : A, B, D
Underground: 3, 9
Bus : 38, 52, 68, 74, 85

Tourism
www.parisinfo.com

Local government
https://bit.ly/33e8Uoq

Famous heritage
whc.unesco.org/fr/list/600
Eiffel Tower
Cathedral Notre -Dame de Paris

Local sports teams
Paris Saint Germain FC (PSG) : www.psg.fr

Sport in the region
www.paris.fr/ou-faire-du-sport

STRENGTHS OF THE INSTITUTION

- Classic and block release training
- School on a human scale
- Modern school and high-tech equipment

KEY FIGURES

Date of creation: 2011
300 students per year

