

ISG - International Business School

www.isg.fr



Créé en 1967, et membre de la Conférence des Grandes Ecoles, l'ISG est présent sur 8 campus en France (Bordeaux, Lille, Lyon, Nantes, Nice, Paris, Strasbourg et Toulouse) et à Genève où se déploient **8 programmes de premier et second cycle** (en formation initiale, continue et en alternance). Les programmes revêtus d'un visa (Bachelor en Management International) et d'un grade (Programme Grande Ecole) sont dispensés à Paris exclusivement.

En 1997, l'ISG rejoint le groupe IONIS, fort de 25 écoles (dont EPITA, ESME Sudria, Sup/Biotech, IPSA, EPITECH ou e-Artsup). L'ouverture sur le monde prend alors une dimension d'innovation intégrée dans le plan stratégique 2018-23.

En 2014, l'ISG s'ouvre aux mondes du luxe avec, à Paris, Moda Domani, un parcours business en 5 ans. En 2018, l'ISG ouvre, à Genève, le programme Luxury Management. En 2019, poursuivant cet axe de développement, l'ISG reprend les bachelors luxe d'ISEFAC (membre du groupe IONIS).

La FEDE est une OING – Organisation Internationale Non Gouvernementale, institution supranationale, créée en 1963 et dotée du statut participatif auprès du Conseil de l'Europe.

Elle fédère un **réseau international de plus de 500 établissements** d'enseignement supérieur et professionnel, dans 35 pays et sur 4 continents qui partagent un projet commun d'excellence académique, d'innovation pédagogique, de recherche scientifique et d'ouverture au monde.

La FEDE délivre 150 diplômes européens accessibles en anglais et en langue nationale, du Foundation Degree, Bachelor européen, Mastère européen jusqu'au DBA Doctorate of Business Administration. La FEDE compte un **réseau international de plus de 180 000 diplômés**.

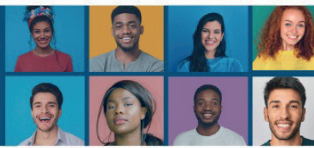


FILIÈRES ET DIPLÔMES

Formations et certificats proposés par l'école

- Programme Grande Ecole
- Bachelor en Management International
- Programme Business et Management (3+2 ans)
- Programme International BBA/MBA
- Masters en Sciences
- MBA Spécialisés

Réussir aujourd'hui, demain, durablement.



LANGUES D'ENSEIGNEMENT
Français/ Anglais



PROGRAMMES INTERNATIONAUX

- 128 accords internationaux hors ERASMUS



VIE ASSOCIATIVE

- Les étudiants ont accès à des événements culturels, artistiques et sportifs entre autres : Bureau des Arts, Bureau des Sports, Bureau des Elèves, Junior Entreprise...



CHIFFRES CLÉS

- 4881 étudiants
- 1240 étudiants étrangers
- 472 enseignants
- 160 partenariats
- Date de création : 1967
- 9 campus (en France et à l'étranger)
- Accréditations et certification qualité autres que ceux de la FEDE : **Qualiopi**

LES + DE L'ÉCOLE

- Les **synergies entre les 25 écoles du groupe IONIS** au sein de campus urbains, garantissant l'ouverture à la tech et la formation aux enjeux sociétaux et environnementaux des organisations (lien avec 4 écoles d'ingénieur pour le Programme Grande Ecole) ;
- L'éventail des double-diplômes à bac+3 et à bac+5 et le nombre de nationalités présentes sur les campus (47 à Paris) ;
- Les **partenariats d'excellence** à Paris et à l'international (Dauphine, CY Tech, Saclay, McGill, Berkeley...);
- L'intensité du **mode projet et l'individualisation de l'accompagnement** par les enseignants de l'école ;
- La mobilisation systématique de **ressources Alumni** par les services centraux de l'école (pédagogie, relations entreprises, relations internationales...), perçue comme un vrai atout



INFOS PRATIQUES

8 rue de Lota
75016 Paris
FRANCE

+33 (0)1 56 26 26 26
martine.verbrughe@isg.fr



INFOS RÉGION

- Transports**
Train : L
RER : C
Métro : 2, 9
Bus : 244, 52, 63, PC
- Tourisme**
www.parisinfo.com
- Collectivités**
https://bit.ly/33e8Uoq
- Patrimoines Remarquables**
whc.unesco.org/fr/list/600
- Tour Eiffel
- Cathédrale Notre -Dame de Paris
- Equipes de sport emblématiques**
Paris Saint Germain FC (PSG) : www.psg.fr
- Sport dans la région**
www.paris.fr/ou-faire-du-sport



FEDeration for European Education
FEDeration Européenne des Ecoles

ISG - International Business School

www.isg.fr



Created in 1967, and a member of the Conference of Grandes Ecoles, the ISG is present on 8 campuses in France (Bordeaux, Lille, Lyon, Nantes, Nice, Paris, Strasbourg, and Toulouse) and in Geneva, where **8 undergraduate and graduate programmes** are offered (initial, continuing, and work-study programmes). Programmes with a visa (bachelor's in international management) and a degree (Programme Grande Ecole) are offered in Paris exclusively.

In 1997, ISG joined the IONIS group, with 25 schools (including EPITA, ESME Sudria, Sup'Biotech, IPSA, EPITECH and e-Artsup). Openness to the world then takes on an innovation dimension integrated in the 2018-23 Strategic Plan.

In 2014, ISG opened itself to the worlds of luxury with, in Paris, Moda Domani, a business program in 5 years. In 2018, ISG opened the Luxury Management programme in Geneva. In 2019, pursuing this development focus, ISG took over the luxury bachelors from ISEFAC (member of the IONIS group).

The FEDE is an INGO International Non-Governmental Organisation and a supranational institution that was created in 1963, which is endowed with participatory status with the Council of Europe.

It federates an international network comprised of over 500 higher and professional education institutions in 35 countries across 4 continents, which share a common project that is hinged on academic excellence, pedagogical innovation, scientific research and openness to the world.

The FEDE delivers 90 European degrees that are available in English and in the national language, from the Foundation Degree, the European Bachelor's Degree, the European Master's Degree to the DBA Doctorate of Business Administration. The FEDE counts an international network of over 180 000 alumni.

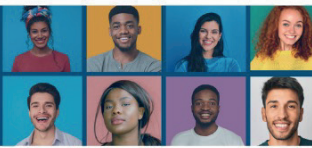


PROGRAMMES AND DEGREES

Programmes and certificates proposed by the school

- Grande Ecole programme
- Bachelor in International Management
- Programme Business and Management (3+2 years)
- International BBA/MBA Programme
- Master of Science
- Specialised MBA

Réussir aujourd'hui, demain, durablement.



TEACHING LANGUAGES
French/English



INTERNATIONAL PROGRAMMES

- 128 international agreements outside ERASMUS



CAMPUS LIFE

■ Students have access to cultural, artistic, and sporting events among others: Bureau of Arts, Bureau of Sports, Bureau of Students, Junior Enterprise...



KEY FIGURES

- 4881 students
- 1240 foreign students
- 472 teachers
- 160 partnerships
- Date of creation: 1967
- 9 campuses (in France and abroad)
- Accreditations and quality certification other than those of the FEDE: **Qualiopi**

STRENGTHS OF THE INSTITUTION

- Synergies between the 25 schools of the IONIS group within urban campuses, guaranteeing the openness to technology and training on the societal and environmental issues of the organisations (link with 4 engineering schools for the Grande Ecole Programme);
- The range of dual degrees at bac+3 and bac+5 and the number of nationalities present on campuses (47 in Paris);
- Partnerships of excellence in Paris and abroad (Dauphine, CY Tech, Saclay, McGill, Berkeley...);
- The intensity of the project mode and the individualisation of the accompaniment by the teachers of the school;
- The systematic mobilization of alumni resources by the school's central services (pedagogy, business relations, international relations...), seen as a real asset.



PRACTICAL INFOS

8 rue de Lota
75016 Paris
FRANCE

+33 (0)1 56 26 26 26
martine.verbrugge@isg.fr



INFORMATION ON THE LOCAL AREA

Transports
Train: L
RER: C
Underground: 2, 9
Bus: 244, 52, 63, PC
Tourism: www.parisinfo.com
Local government
<https://bit.ly/33e8Uoq>
Famous heritage
whc.unesco.org/fr/list/600
Eiffel Tower
Notre -Dame de Paris Cathedral
Local sports teams
Paris Saint Germain FC (PSG): www.psg.fr
Sport in the region
www.paris.fr/ou-faire-du-sport



FEDEration for European Education
FEDEration Européenne des Ecoles